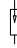
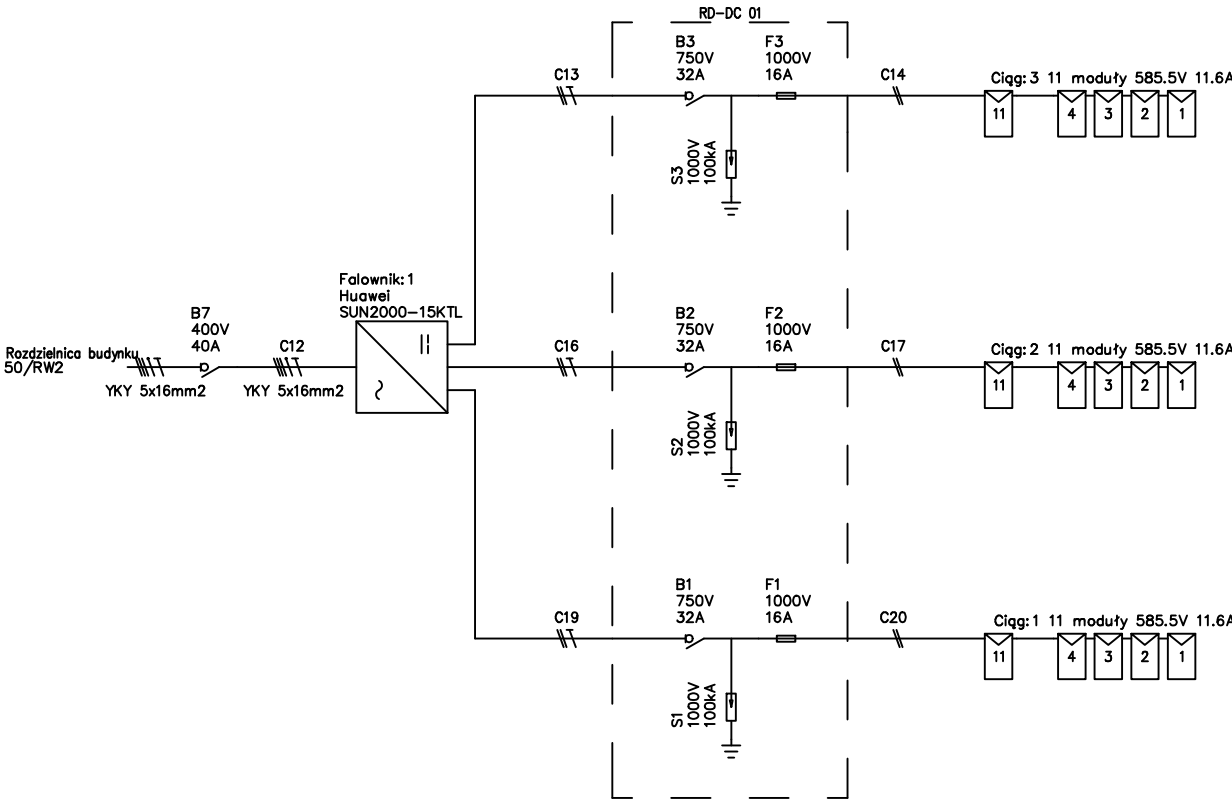


LEGENDA			
	Moduły PV		Ogranicznik przepięć
	Panel elektryczny		Dwa przewody jednożyłowe
	Falownik		Przewody jednożyłowe z przewodem ochronnym
	Licznik energii elektrycznej		Trójfazowy przewód z N i PE
	Wyłącznik		Uziemienie
	Wyłącznik RCD		Bezpiecznik
	Ogranicznik przepięć		

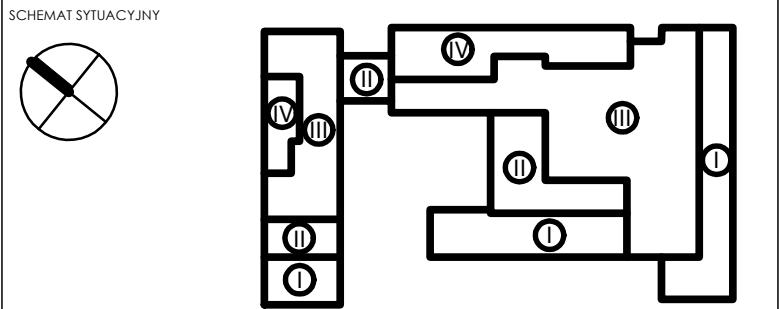


NINIEJSZY PROJEKT (UTWÓR ARCHITEKTONICZNY) STANOWI NIEPOWTARZALNĄ DOKUMENTACJĘ PRZEWIDZIANĄ DO REALIZACJI Z ZACHOWANIEM PRZEPISÓW PRAWA AUTORSKIEGO PRZYŚLUGUJĄCEGO PROJEKTANTOWI ZGODNIE Z USTAWĄ O PRAWIE AUTORSKIM Z 1994 ROKU (DZ.U. Nr 24 poz.83). WSZELKIE ZMIANY W PROJEKCIE I NA ETAPIE REALIZACJI MUSZĄ BYĆ WCZEŚNIEJ SKONSULTOWANE I ZAAKCEPTOWANE PRZEZ PROJEKTANTA. POWIELANIE I ROZPOWSZECZNIANIE JEST DOZWOŁONE TYLKO DO CELÓW REALIZACJI NINIEJSZEGO PROJEKTU. W POZOSTAŁYCH PRZYPADKACH JEST ZABRONIONE.

NIE BRAC WYMIARÓW ZE SKALI. UŻYWAĆ JEDYNNIE WYMIARÓW NOMINOWANYCH.W RAZIE JAKICHKOLWIEK NIEZGODNOŚCI NALEŻY SKONSULTOWAĆ SIĘ Z PROJEKTANTAMI. EWENTUALNE WADY PROJEKTOWE I KOORDYNACYJNE NALEŻY PRZEDSTAWIĆ NADZOROWI AUTORSKIEMU .

PROJEKT ARCHITEKTONICZNY ROZPATRYWAĆ RAZEM Z PROJ. KONSTRUKCYJNYM ORAZ PROJEKTAMI POSZCZEGÓLNYCH BRANŻ INSTALACYJNYCH. LOKALIZACJA PIONÓW WOD-KAN., GRZEJNIKÓW PRZEBIĆ KONSTRUKCYJNYCH, TRAS KABLOWYCH ETC. WG. PROJEKTÓW BRANŻOWYCH. W PRZYPADKU NIEZGODNOŚCI Z PROJ. ARCH. POWIADOMIĆ PROJEKTANTA.

WSZYSTKIE RYSUNKI ROZPATRYWAĆ WRAZ Z KSIĄŻKĄ UWAG OGÓLNYCH I SZCZEGÓŁOWYCH.



FAZA				PROJEKT WYKONAWCZY	
NAZWA INWESTYCJI				Budowa budynku laboratoryjno - dydaktycznego wraz z zapleczem technicznym i infrastrukturą towarzyszącą, ciągami komunikacyjnymi i zagospodarowaniem terenu	
ADRES INEWSTYCJI				Ul. Nowoursynowska 159, 02-787 Warszawa dz.nr ewid. 146513_08 dzielnica Ursynów obręb ewidencyjny 1-10-12 dz. 114/2	
INWESTOR				Szkoła główna Gospodarstwa Wiejskiego w Warszawie, Ul.Nowoursynowska 166, 02-787 Warszawa	
JEDNOSTKA PROJEKTOWA				<div><div><div>BBC</div><div>BEST BUILDING CONSULTANTS</div></div><div>BBC Best Building Consultants Sp. z o.o. Sp.k Al. Jerozolimskie 155 02-326 Warszawa e-mail: biuro@bbconsultants.pl</div></div>	
BRANŻA		ELEKTRYCZNA			
PROJEKTANT		mgr inż. Michał Simiński nr upr. LOD/1439/PWOE/10			
SPRAWDZAJĄCY		mgr inż. Rafał Skowron nr upr. LOD/3024/PBE/16			
OPRACOWANIE					
NAZWA RYSUNKU				SCHEMAT INSTALACJI PV	
NAZWA DOKUMENTY				1912_PW_EL_01_10_36	
TOM		SKALA	DATA	REWIZJA	
II DI/4		N/D	08.2020		